

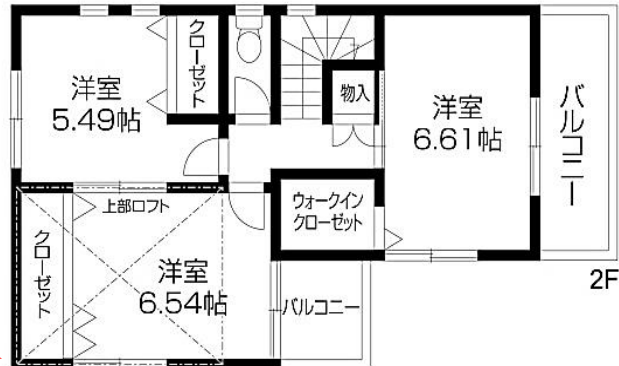
OPEN HOUSE!!
オープンハウス
開催!!

11/22(土)・23(日)・24(月) 13時~17時

青山台5丁目 新築一戸建

価格 **2,580** (税込) 万円

敷地面積 : 94.88㎡(約28.70坪)
建物面積 : 93.55㎡(約28.29坪)



イオンジェームス山店 徒歩4分!!

- ◎バス停「青山台」まで2分の立地♪
- ◎嬉しいウォークインクローゼット♪
収納豊富で、スッキリ整理整頓!!

新価格

**バルコニーより
海への眺望あり!!**



ナビ検索：神戸市垂水区青山台5丁目1-26周辺



住宅ローン返済例
月々 **72,529** 円

学校区
塩屋小学校
塩屋中学校

●垂水区青山台5丁目●JR「垂水駅」バス11分●木造2階建●建ぺい率/60%●容積率/200%●用途地域/第一種中高層住居専用地域●建築確認番号/住建神戸25162号●現状/完成●引渡/即日(残金決済後)

いつもいいもの■いい住まい

株式会社 **アト**



(078) 706-4444

垂水西支店

〒655-0039 神戸市垂水区霞ヶ丘1丁目2番2号
公益社団法人不動産協会兵庫県本部会員 兵庫県知事(4)第10337号



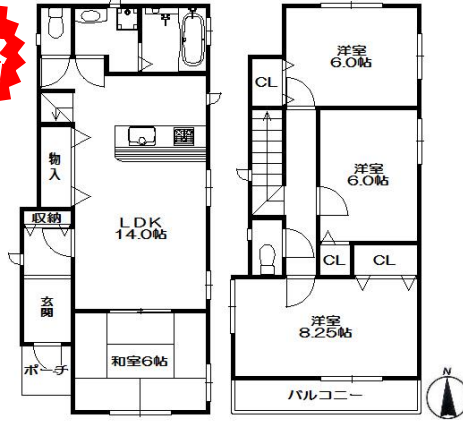
オープンハウス開催!! 11/22(土)・23(日)・24(月) 13:00~17:00

五色山7丁目 新築一戸建

価格 **3,480** (税込) 万円

■敷地面積: 118.50㎡(35.84坪)
■建物面積: 95.22㎡(28.79坪)

新価格



南向き!!全面道路5mあり陽当たり良好♪
家具を入れたモデルハウス実施中です!!

- 霞ヶ丘幼稚園より徒歩5分で毎日のお迎えも助かります♪
- 山陽「霞ヶ丘駅」徒歩3分!
JR「舞子駅」徒歩11分!
- 嬉しいカースペースは2台あります!
主寝室は広々ゆったり8帖超え♪



ナビ検索: 神戸市垂水区五色山7丁目6-8周辺



●垂水区五色山7丁目●JR「舞子駅」徒歩11分●木造2階建●建ぺい率/60%●容積率/150%●用途地域/第一種低層住居専用地域●建築確認番号/第K14-0073号●現況/完成済●引渡/即日(残金決済後)●仲介

西舞子4丁目 新築一戸建

価格 **3,680** (税込) 万円

残2区画



自慢の開放的な
20帖のLDK!!

白一色の清潔感ある
対面式キッチン!!

玄関横は大容量の
シューズクローク!!



1号地 ■敷地面積: 127.95㎡(38.70坪)
■建物面積: 105.99㎡(32.06坪)



2号地 ■敷地面積: 127.61㎡(38.60坪)
■建物面積: 106.51㎡(32.21坪)



幼稚園・小学校・ダイエー・銀行・コンビニ等の
生活をサポートする全ての施設が徒歩圏内!!
どこへ行くにも平坦な快適アクセスが魅力です♪

ナビ検索: 神戸市垂水区西舞子4丁目5-17周辺



●垂水区西舞子4丁目●山陽「西舞子駅」徒歩9分●木造2階建●建ぺい率/60%●容積率/150%●用途地域/第一種低層住居専用地域●建築確認番号/BVJ-X14-10-0058●現況/完成済●引渡/即日(残金決済後)●仲介

いつもいいもの ■ いい住まい

★情報満載アクトのHP★

アクト

検索

株式会社 **アクト** (078) 706-4444

垂水西支店