

オープンハウス開催!! 11/8(土)9(日) 13:00~16:00

狩口台6丁目 新築一戸建

価格 **2,680** (税込) 万円

■敷地面積 : 55.00㎡(約16.63坪)
■建物面積 : 88.22㎡(約26.69坪)

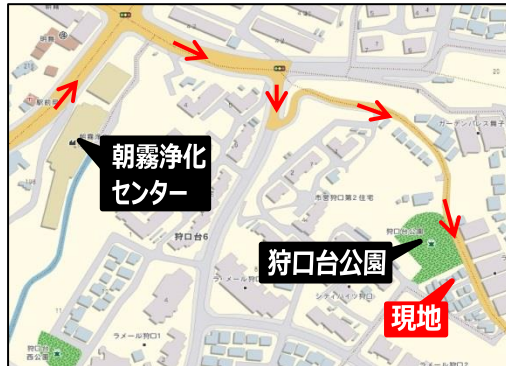
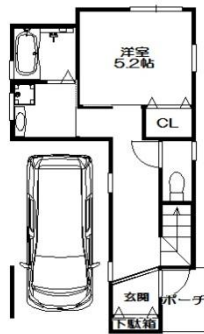
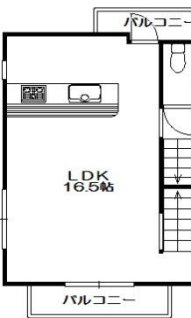
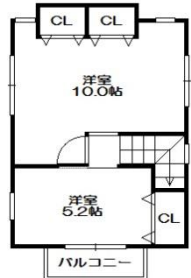


新価格!!

JR「朝霧駅」より
徒歩8分の立地!

- ◎北側は大きな公園となっており南北どちらも開放感あります♪
- ◎3階の10帖洋室は将来的に2部屋に分けれるご家族のことを考えたコダワりの間取り♪

ナビ検索 : 神戸市垂水区狩口台6丁目5-28 周辺



- 垂水区狩口台6丁目●JR「朝霧駅」徒歩8分●木造3階建●建ぺい率/60%●容積率/200%
- 用途地域/第一種中高層住居専用地域●現況/完成済●引渡/即日(残金決済後)

舞子台3丁目 中古戸建

価格 **3,050** 万円

■敷地面積 : 82.64㎡(約24.99坪)
■建物面積 : 101.84㎡(約30.80坪)

新価格!!

JR「舞子駅」より徒歩9分!!

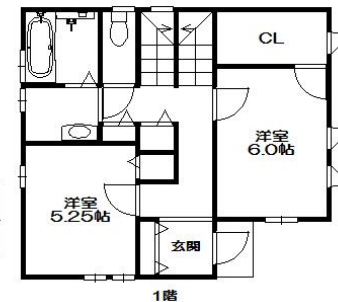
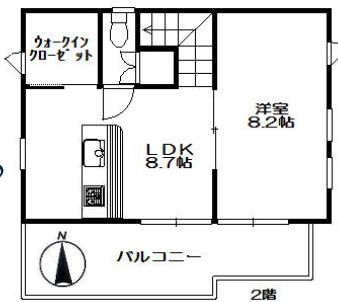


- ★平成11年建築!! 三井ホームの注文住宅♪
- ☆南向きのリビングは満足の明るさと風通し♪

ナビ検索 : 神戸市垂水区舞子台3丁目3-1



■学校区■
東舞子小学校
歌敷山中学校



- 垂水区舞子台3丁目●JR「舞子駅」徒歩9分●木造2階建●建ぺい率/50%●容積率/100%
- 用途地域/第一種低層住居専用地域●現況/空家●引渡/即日(残金決済後)

株式会社 **アト**



(078) 706-4444

〒655-0039 神戸市垂水区霞ヶ丘1丁目2番2号
公益社団法人不動産協会兵庫県本部会員 兵庫県知事(4)第10337号

垂水西支店



オープンハウス開催!!

11/8(土)・9(日)13時~16時

歌敷山ダイヤハイツ208号室

価格 **1,180** (税込) 万円

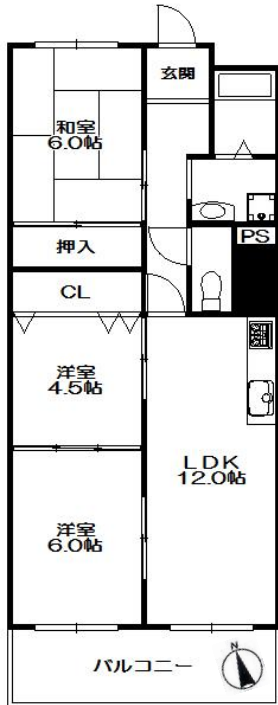
- ◆住居専有面積：66.55㎡
- ◆バルコニ-面積：8.55㎡



南向き

☆平成26年8月室内大リフォーム☆

- ・システムキッチン新調・温水洗浄便座新調
- ・浴室サーモ付水栓新調・洗面化粧台新調
- ・給湯器新調・クロス張替え・床全面張替え
- ・カーペット張替え・コンセント新調・照明新調
- ・建具新調・インターホン交換・洗濯パン新調等々...



- JR「舞子駅」より徒歩13分
- 山陽「霞ヶ丘駅」より徒歩10分
- 霞ヶ丘小学校より徒歩6分
- 歌敷山中学校より徒歩2分

ナビ検索
神戸市垂水区歌敷山4丁目9-39



●神戸市垂水区歌敷山4丁目●JR「舞子駅」徒歩13分●鉄筋コンクリート造7階建●所在階/2階●昭和47年3月建築●管理費月額6,350円●修繕積立金月額7,850円●管理方式/日勤●現況/空家●引渡/即日(残代金清算後)

アーバンヴィレッジ霞ヶ丘フラッツ

価格 **2,180** 万円

- ◆住居専有面積：63.74㎡
- ◆バルコニ-面積：16.22㎡

新規物件!!

平成20年建築!!



**南西
角部屋**

ペット
飼育可



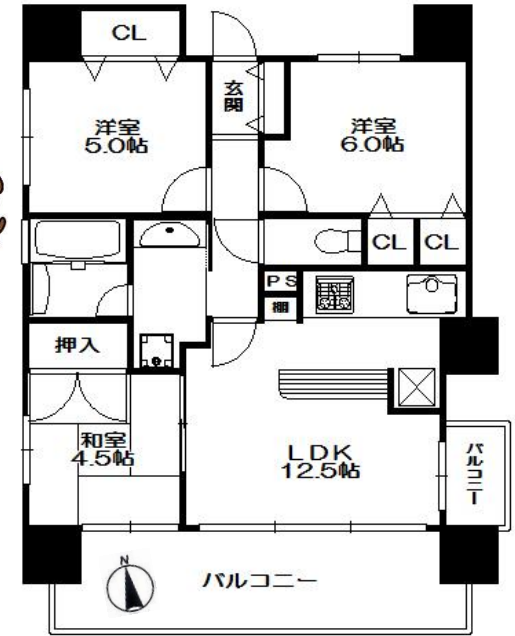
※室内は大変丁寧にご使用です。

★角部屋の南向きリビング!
2面採光で、さらに明るい快適空間!

☆お買い物に便利なトーホーは
ママも助かる、徒歩3分の立地!

★バス停「学園正門前」は徒歩2分!
パパの通勤、お子様の通学に便利!

☆平成20年建築の充実した設備で
リフォームいらずの嬉しい室内!



●神戸市垂水区霞ヶ丘7丁目●JR「舞子駅」徒歩20分●鉄筋コンクリート造8階建●所在階/4階●平成20年4月建築●管理費月額8,540円●修繕積立金月額4,460円●管理方式/巡回●現況/居住中●引渡/相談

いつもいいもの ■ いい住まい



株式会社

アクト



(078) 706-4444

〒655-0039 神戸市垂水区霞ヶ丘1丁目2番2号
公益社団法人不動産協会兵庫県本部会員 兵庫県知事(4)第10837号

垂水西支店

