

# オープンハウス!! 12/13(土)・14(日) 13時～16時

## 西舞子4丁目 新築一戸建

価格 **3,680** (税込) 万円 **山陽「西舞子駅」より徒歩9分!!**  
**敷地面積は広々38坪超え!!**



### 1号地

■敷地面積：127.95㎡(38.70坪)  
■建物面積：105.99㎡(32.06坪)



### 2号地

■敷地面積：127.61㎡(38.60坪)  
■建物面積：106.51㎡(32.21坪)



対面式で白の清潔感あるシステムキッチンです♪



南向きの明るいきりびんぐ!! 2.0帖の開放的な空間♪



ナビ検索：神戸市垂水区西舞子4丁目5-17周辺



☆舞子小学校まで徒歩3分の立地!!  
パパ、ママ安心の住環境♪

☆ダイエーや銀行、コンビニなどの生活に必要な施設が徒歩で揃う立地♪

●垂水区西舞子4丁目●山陽「西舞子駅」徒歩9分●木造2階建●建ぺい率/60%●容積率/150%●用途地域/第一種低層住居専用地域●建築確認番号/BVJ-X14-10-0058●現況/完成済●引渡/即日(残金決済後)●仲介

いつもいいもの■いい住まい



**(078) 706-4444**

〒655-0039 神戸市垂水区霞ヶ丘1丁目2番2号  
公益社団法人不動産協会兵庫県本部会員 兵庫県知事(4)第10337号

垂水西支店

# アーバンヴェリτζ震ヶ丘フラッツ

価格 **2,090** 万円

■専有面積：63.74㎡  
■バルコニー面積：16.22㎡

**新価格**



★お子様の学区は需要の多い「震ヶ丘小学校」「歌敷山中学校」校区!

★お買い物に便利なトーホーは徒歩3分でママも助かる立地♪



平成20年建築!!  
南西角部屋!!

☆ペット飼育可☆

◎南向きバルコニー!!  
リビングは明るい2面採光♪

◎バス停「学園正門前」は  
徒歩2分で快適アクセス♪

住宅ローン返済例 35年

月々 **56,831** 円

●垂水区震ヶ丘7丁目●JR「舞子駅」バス10分●RC造8階建/4階部分●月額管理費/8,540円●月額修繕積立金/4,460円●その他/1,250円●現況/空家●引渡/即日(残金決済後)●仲介

# 震ヶ丘4丁目 新築一戸建

新規物件!!

価格 **3,180** (税込) 万円

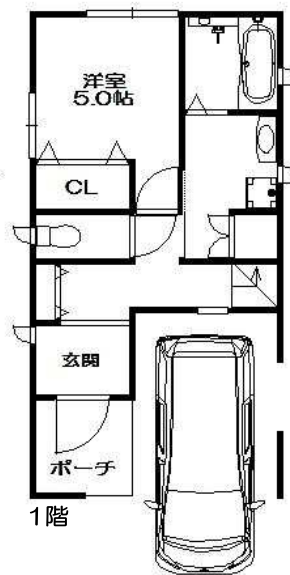
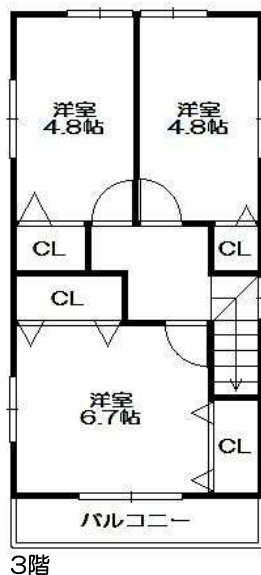
■敷地面積：73.95㎡(22.36坪)  
■建物面積：102.89㎡(31.12坪)

需要の多い「震ヶ丘小学校」校区!  
小学校まで徒歩1分で安心の立地♪

☆南北どちらも開放感があり  
明るく、風通しのある邸宅です♪

☆JR「垂水駅」より徒歩13分!  
山陽「震ヶ丘駅」より徒歩5分!

☆幼稚園、小中学校、郵便局、コンビニ、コープなど  
全て徒歩10分圏内の平坦な暮らしやすい環境です♪



●垂水区震ヶ丘4丁目●山陽「震ヶ丘駅」徒歩5分●木造3階建●建ぺい率/60%●容積率/160%●用途地域/第一種中高層住居専用地域●現況/建築中●引渡/相談●仲介

いつもいいもの ■ いい住まい



**(078) 706-4444**

〒655-0039 神戸市垂水区震ヶ丘1丁目2番2号  
公益社団法人不動産協会兵庫県本部会員 兵庫県知事(4)第10337号

垂水西支店