

**初**

**OPEN HOUSE!!**  
オープンハウス  
開催!!

◆2/21(土)・22(日)  
PM1時~PM4時◆

# 城が山1丁目 新築一戸建

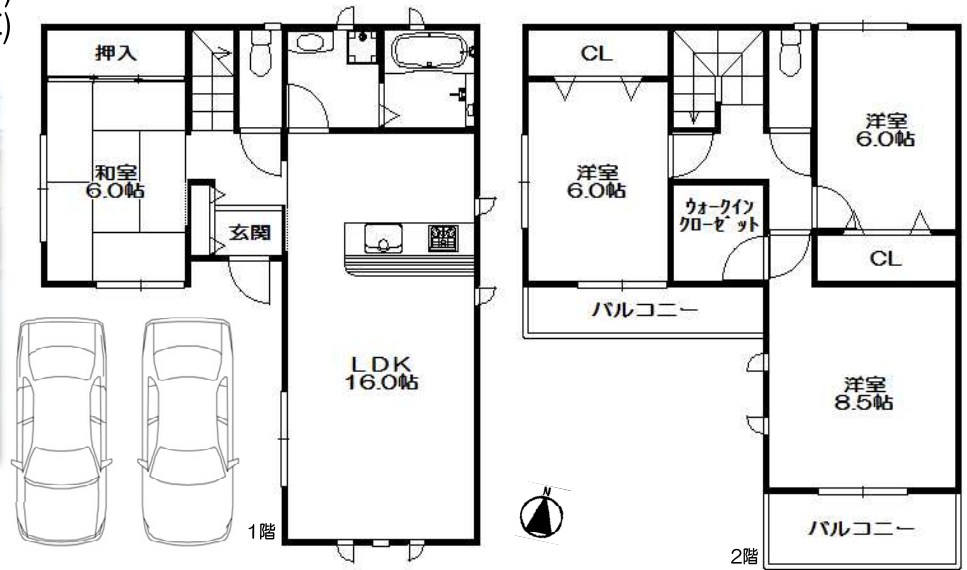
価格 **3,280** (税込) 万円

☆山陽『滝の茶屋駅』徒歩 **3** 分

- ◆敷地面積：109.85㎡(約33.23坪)
- ◆建物面積：103.50㎡(約31.30坪)



☆敷地の間口約10.3m!!  
ラクラク駐車OK (^^)/



◎南向きにつき  
陽当たり良好!!



☆リビングとダイニングには、  
ガス温水式床暖房装備!!

- 神戸市垂水区城が山1丁目●木造2階建●建ぺい率80%●容積率200%
- 近隣商業地域●宅地●私道負担/有●引渡/即日(残金清算後)●仲介



株式会社 **アト**



〒655-0039 神戸市垂水区霞ヶ丘1丁目2番2号  
社団法人不動産協会兵庫県本部会員 兵庫県知事(4)第10337号

**垂水西支店 (078)706-4444**

# シエルマーレ塩屋



価格 **2,490** 万円

○山陽「滝の茶屋駅」徒歩 **4** 分

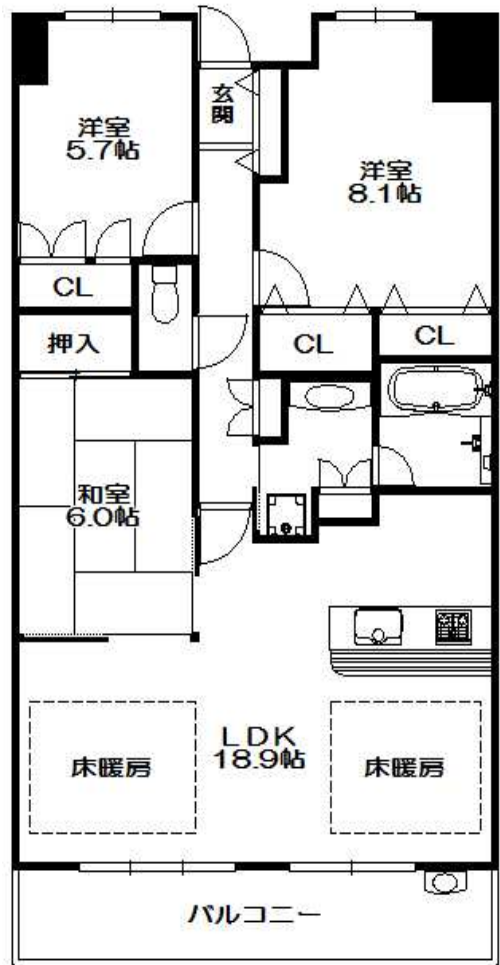
◆住居専有面積：85.35㎡  
◆バルコニー面積：12.96㎡

◎お部屋内は、大変丁寧にご使用です!

○平成18年3月建築! ○南向き ○9階部分



○お部屋から明石海峡大橋や  
淡路島の素晴らしい眺望!!



○ペット飼育可能(規約有)



●神戸市垂水区塩屋町6丁目 ●山陽「滝の茶屋駅」徒歩4分 ●鉄筋コンクリート造 11階建 9階部分 ●管理費月額10,100円  
●修繕積立金月額8,540円 ●駐車場月額6,000円～ ●管理方式/日勤 ●平成18年3月築 ●引渡/相談 ●仲介



垂水西支店

○情報満載アクトのホームページ!

アクト  検索

〒655-0039 神戸市垂水区霞ヶ丘1丁目2番2号  
公益社団法人不動産協会兵庫県本部会員 兵庫県知事(4)第10337号  
■営業時間 9:00~19:30 ■定休日 毎週水曜日

# (078)706-4444

