

オープンハウス開催!!

2月21日(土)・22日(日)
PM 1:00~4:00

歌敷山3丁目 新築一戸建

価格 **2,880** (税込) 万円

明石海峡大橋への眺望 ✨

自然の温もりを感じるリビング天井や
明るい天窗など魅力あるデザイン性!!

限定1区画



- ★土地・建物10年保険付♪
- ★LIXIL食洗機付システムキッチン
- ★TOCLASユニットバス
浴室乾燥機・サウンドシャワー付♪



ナビ検索：神戸市垂水区歌敷山3丁目3-11



- 神戸市垂水区歌敷山3丁目●JR「舞子駅」徒歩13分●木造2階建●建ぺい率60%●容積率150%
- 用途地域/第一種低層住居専用地域●私道負担/有●現況/完成済●引渡/即日(残金決済後)●仲介

西舞子4丁目 新築一戸建

価格 **3,680** (税込) 万円

残1邸

- 敷地面積：127.61㎡(38.60坪)
- 建物面積：106.51㎡(32.21坪)



敷地面積はゆったり「38.6坪」!

ナビ検索：神戸市垂水区西舞子4丁目5-17周辺

- ◎大容量の玄関土間でベーカーやゴルフバッグもスッキリ収納♪
- ◎一部の壁にはエコカラットを採用！調湿性のある爽やかな快適空間♪



- 神戸市垂水区西舞子4丁目●山陽「西舞子駅」徒歩9分●木造2階建●建ぺい率60%●容積率150%
- 用途地域/第一種低層住居専用地域●現況/完成済●引渡/即日(残金決済後)●仲介



株式会社 **アト**



(078) 706-4444



〒655-0039 神戸市垂水区霞ヶ丘1丁目2番2号
公益社団法人不動産協会兵庫県本部会員 兵庫県知事(4)第10337号

垂水西支店

アーバンヴィレッジ霞ヶ丘フラッツ

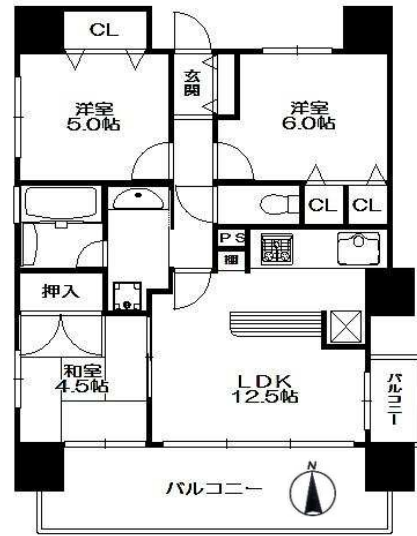
価格 **1,990** 万円

新価格 南西角部屋!!
平成20年建築!!

- 専有面積：63.74㎡
- バルコニー面積：16.22㎡



- ◎嬉しいペット飼育可!
- ◎バス停「学園正門前」は徒歩2分で快適アクセス♪
- ◎お買い物に便利なトーホーは徒歩3分でママも助かる立地♪



- 垂水区霞ヶ丘7丁目●JR「舞子駅」バス7分●RC造8階建/4階部分●平成20年4月建築●月額管理費/8,540円
- 月額修繕積立金/4,460円●その他/1,250円●現況/居住中●引渡/相談●仲介

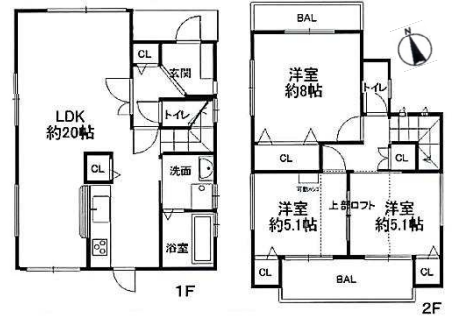
星陵台2丁目 新築一戸建

価格 **2,680** (税込) 万円

郵便局やトーホーなど便利な施設が
全て5分以内で揃う立地「星陵台」!!

- 敷地面積：85.05㎡(約25.72坪)
- 建物面積：89.91㎡(約27.19坪)

★LDK約20帖の
ゆったりとした間取り♪



- 垂水区星陵台2丁目●JR「舞子駅」バス7分●木造2階建●建ぺい率/60%
- 容積率/200%●第一種中高層住居専用地域●現況/完成●引渡/即(残金決済後)

アルファシティ 神戸五色山

新規物件

式番館

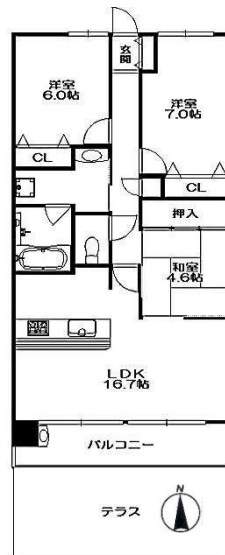
価格 **2,880** (税込) 万円

平成24年建築!!

- 専有面積：77.65㎡
- バルコニー面積：12.06㎡



- 南向きのバルコニー・テラスがあり陽当たり・風通しの良いお部屋♪
- ◎ペット暮らせるマンション!
- ◎平成27年2月リフォーム完了予定♪
- ◎オール電化につきガス代不要!



- 垂水区五色山6丁目●山陽「霞ヶ丘駅」徒歩4分●RC造7階建/1階部分●平成24年1月建築
- 管理費月額/4,800円●修繕積立金月額/5,740円●現況/空家●引渡/相談

アルファステイツ 垂水五色山



新価格

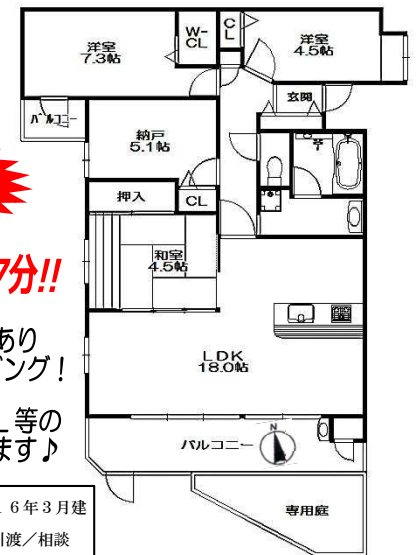
価格 **3,150** 万円

JR「垂水駅」より徒歩7分!!

- 専有面積：91.19㎡
- バルコニー面積：10.55㎡



- ★南向きのバルコニー、専用庭があり開放的な18帖の広~いリビング!
- ★LDK床暖房や、ウォークインCL等の需要のある室内設備がございます♪



- 垂水区五色山2丁目●JR「垂水駅」徒歩7分●RC造4階建/1階部分●平成16年3月建築●管理費月額/9,700円●修繕積立金月額/12,300円●現況/空家●引渡/相談

いつもいいもの ■ いい住まい



株式会社

アクト



(078) 706-4444

〒655-0039 神戸市垂水区霞ヶ丘1丁目2番2号
公益社団法人不動産協会兵庫県本部会員 兵庫県知事(4)第10337号

垂水西支店

