



# オープンハウス開催!!

開催日

10/17(土)・18(日)  
13:00~17:00

## 西区宮下2丁目 中古一戸建

価格 **2,550** 万円

■敷地面積: 211.68㎡(64.03坪)  
■建物面積: 144.16㎡(43.60坪)

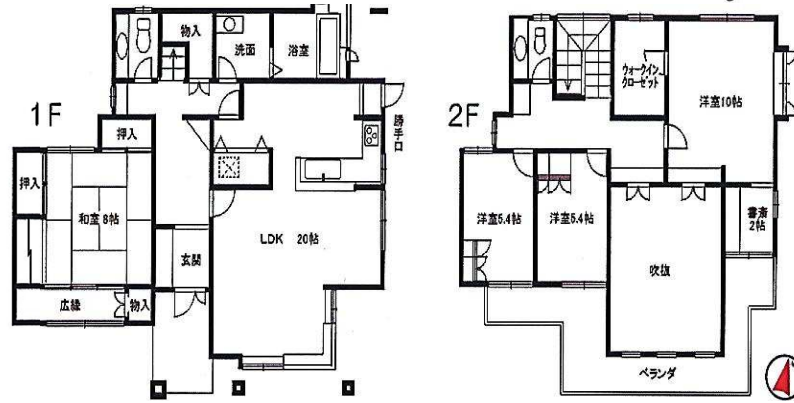
例) 月々  
支払額 **69,339** 円

- 三方角地で日当たり抜群 敷地面積64坪で広々!!
- 大手ハウスメーカー施工の家! 室内大変キレイです!
- ジェットバス・床暖房など設備充実!

静かな住環境!  
室内綺麗にお使いです!

- ★LDKは約20帖のゆったりとした間取り♪
- ★リビング大きな吹き抜けで開放感あり!
- ★カースペースは楽々2台駐車できます♪

《ナビ検索》神戸市西区宮下2丁目18-2周辺



●神戸市西区宮下2丁目●地下鉄「西神中央駅」バス20分●木造2階建●平成8年10月建築●建ぺい率/60%●容積率/200%●用途地域/第一種住居地域●現況/空家●引渡/即●仲介

株式会社 **アト**



**(078) 706-4444**

〒655-0039 神戸市垂水区霞ヶ丘1丁目2番2号  
公益社団法人不動産協会兵庫県本部会員 兵庫県知事(4)第10337号

垂水西支店



# 大蔵中町新築戸建 即日案内会!!

価格 **2,850** 万円

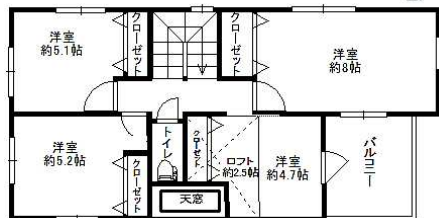
◎JR明石駅徒歩約16分

◎駐車スペース2台確保!!

■敷地面積：100.64㎡(30.44坪)  
■建物面積：105.42㎡(31.86坪)

☆おすすめポイント☆

- 広々リビングの4LDK
- フラット35S仕様
- 広いバルコニーで洗濯物ラクラク
- キッチンの背面にカップボード標準装備
- 食洗機付システムキッチン
- 浴室乾燥暖房機付バス
- 全室ペアガラス



月々支払いは77,000台からです。今の家賃と比べて下さい!!

■中崎小学校区  
■大蔵中学校区

●明石市大蔵中町●JR「明石駅」徒歩16分●木造2階建●用途地域/近隣商業地域●建ぺい率/80%●容積率/240%  
●第B V J-X 14-10-1954号●完成済●引渡/相談●仲介



アクトは成約までのスピードに自信あります!

# 求めています!! 至急 売却不動産

お住替え 相続 空地・空家・賃貸

# 売却・買取強化中!!

## 売却のメリット

- ◎垂水区で2店舗の販売力! 任して頂いた物件は「最優先」で売却!
- ◎ネット・紙媒体の募集! HPをはじめ、SUUMO等の強力なポータルサイトで募集活動します! 新聞折込広告やポスティングにも当社は力を入れております!
- ◎オープンハウスの実施! 空家物件は定期的にオープンハウス集客!

## 買取のメリット

- ◎当社が直接買取! 直接買取りの場合「仲介手数料不要」!
- ◎登記費用負担システム! 売却にかかる登記費用を「当社が負担」!
- ◎ご安心下さい! 当社は「建物の欠陥などは問いません」!
- ◎スピード無料査定! 買取・売却を一気に「W査定」します!

## ローン何でも相談会開催中!!

- ◎ご相談例は・・・
- 自営業でローンが難しい方
  - 勤続年数が短い方
  - 他に借入れがある方
  - 持病をお持ちの方
  - 派遣社員や準社員の方
  - 他の業者でローンを断られた方

アクトならもしかしたら 解決できるかもしれません

株式会社アクトは都市銀行 地方銀行・信用金庫など 様々な金融機関と提携しています。

# 大蔵本町 新築戸建

価格 **3,180** 万円

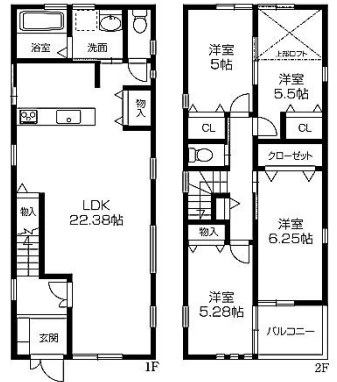
◎JR明石駅徒歩約16分

◎駐車スペース2台確保!

■敷地面積：104.27㎡(31.54坪)  
■建物面積：103.89㎡(31.42坪)

☆おすすめポイント☆

- 約22帖の広々リビングの4LDK
- 南向きで陽当たり良好
- 洋室にロフトあり
- 食洗機付システムキッチン
- 浴室乾燥暖房機付バス
- 全室ペアガラス



明石市大蔵本町●JR「明石駅」徒歩17分●木造2階建て●用途地域/第一種住居地域●建ぺい率/60%●容積率/200%●第HK-15-40279号●現況/建築中●引渡/相談

即日対応・無料査定・秘密厳守

078-706-4444

株式会社アクト垂水西支店