

速報

高丸8丁目新築一戸建て

価格 **3,880** (税込) 万円

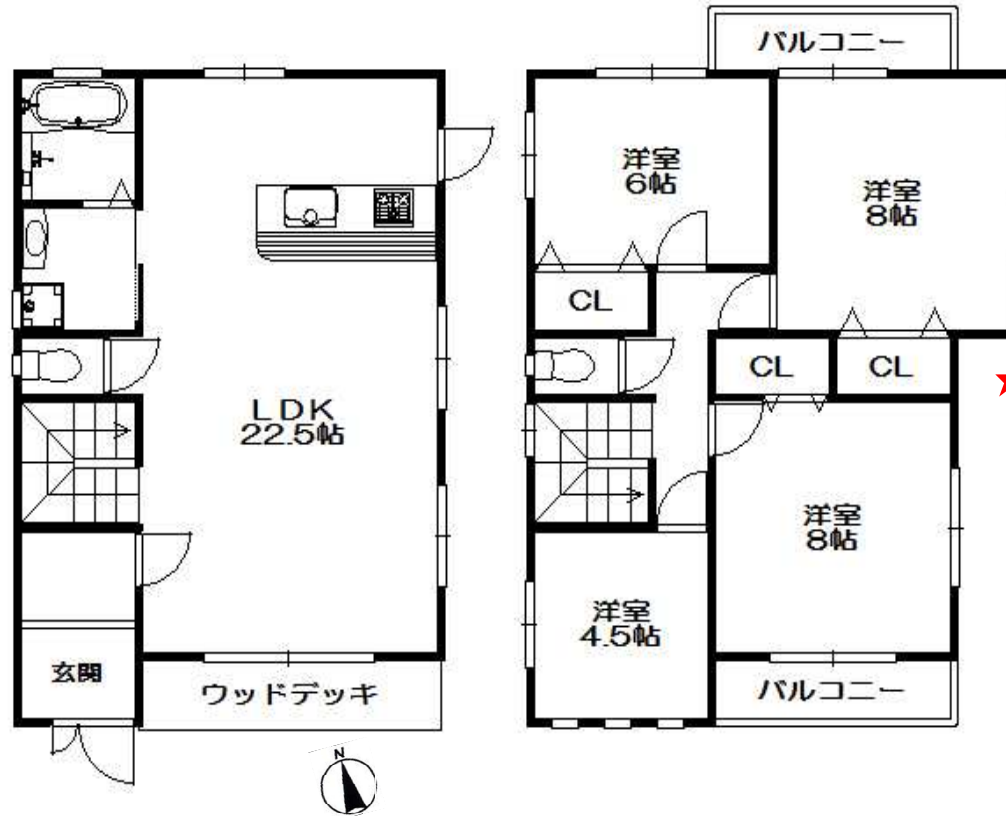
南向き

◆敷地面積：124.98㎡(約37.80坪)
◆建物面積：111.78㎡(約33.81坪)



★LDK **22.5** 帖の
ゆとりのある4LDK♪

★開放的なウッドデッキ♪
南からの採光で明るい邸宅!



★建物延床面積
約34坪!!

★バス停まで
徒歩3分!!

学校区
千鳥が丘小学校
垂水中学校

●神戸市垂水区高丸8丁目●JR「垂水駅」徒歩22分●木造2階建●建ぺい率60%●容積率200%●第1種中高層住居専用地域●私道負担/無●現況/建築中●引渡/相談●建築確認番号/HK14-20237-1号●仲介

いつもいいもの■いい住まい

株式会社 **アクト**

〒655-0039 神戸市垂水区霞ヶ丘1丁目2番2号
公益社団法人不動産協会兵庫県本部会員 兵庫県知事(4)第10337号
■営業時間 9:00~19:30 ■定休日 毎週水曜日

★情報満載アクトのホームページ★

アクト 検索

(078) 706-4444

垂水西支店





速報

オープンハウス開催

1/31(土)・2/1(日)
☆13時~16時☆

価格 **4,980** (税込) 万円

瑞穂通!新築一戸建

駅が近くて静かな住環境!
永住のできる立地「瑞穂通」

◆敷地面積: 144.82㎡(約43.80坪)
◆建物面積: 134.86㎡(約40.79坪)

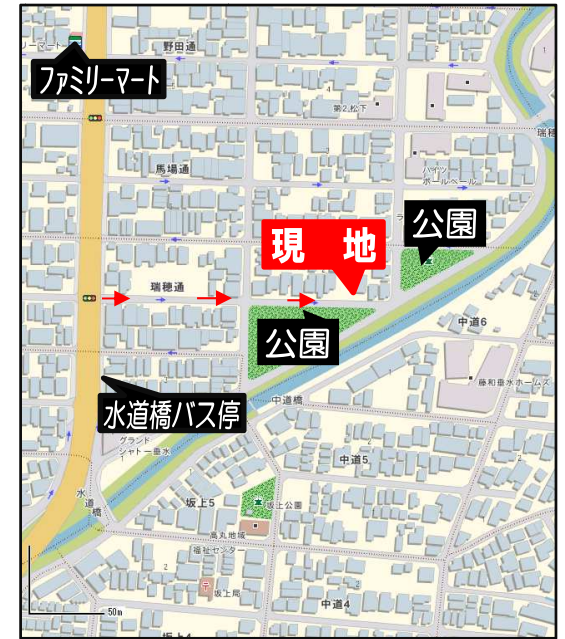
○「垂水駅」まで平坦な道で徒歩11分♪ ○前面道路6m!南向きの明るいお家!



☆ゆったりしたLDには、
ビルトインエアコン・
ガス温水式床暖房
を設置!!

★2階にはパナソニック製
ツインラインLED照明付き
洗面化粧台設置♪

☆パナソニック製1821サイズ
の浴室!!お子様とゆったり
入れます♪



●神戸市垂水区瑞穂通●JR「垂水駅」徒歩 11 分●木造 2 階建●建ぺい率 60%●容積率 200%●第 1 種中高層住居専用地域●宅地●私道負担/無●現況/建物完成●引渡/即日

いつもいいもの■いい住まい



★情報満載アクトのホームページ★

アクト 検索

(078) 706-4444

〒655-0039 神戸市垂水区霞ヶ丘1丁目2番2号
公益社団法人不動産協会兵庫県本部会員 兵庫県知事(4)第10337号
■営業時間 9:00~19:30 ■定休日 毎週水曜日

垂水西支店

