

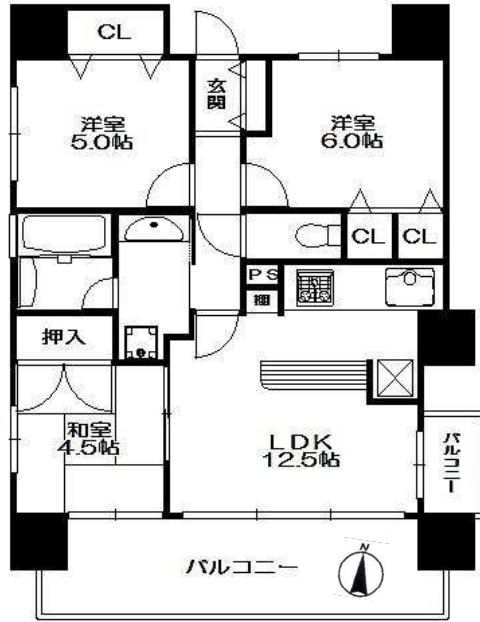
お電話一本、即ご案内!

アーバンヴィレッジ霞ヶ丘フラッツ

価格 **1,990** 万円

- 専有面積：63.74㎡
- バルコニー面積：16.22㎡

新価格



平成20年建築!!
南西角部屋!!

☆ペット飼育可☆

◎南向きバルコニー!!
リビングは明るい2面採光♪

◎バス停「学園正門前」は
徒歩2分で快適アクセス♪

住宅ローン返済例 35年

月々 **54,112** 円

★お子様の学区は需要の多い
「霞ヶ丘小学校」「歌敷山中学校」校区!

★お買い物に便利なトーホーは
徒歩3分でママも助かる立地♪

●垂水区霞ヶ丘7丁目●JR「舞子駅」バス7分●RC造8階建/4階部分●月額管理費/8,540円●月額修繕積立金/4,460円●その他/1,250円●現況/居住中●引渡/相談●仲介

星陵台2丁目 新築一戸建

価格 **2,680** (税込) 万円

- 敷地面積：85.05㎡(約25.72坪)
- 建物面積：89.91㎡(約27.19坪)

郵便局やトーホーなど便利な施設が
全て5分以内で揃う立地「星陵台」!!

学区区

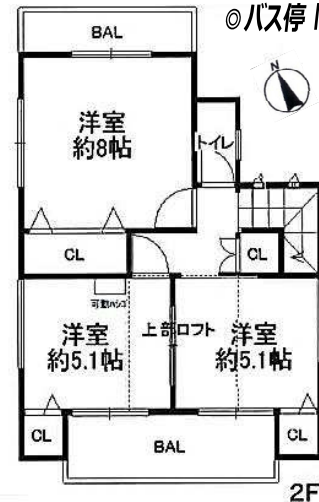
東舞子小学校
星陵台中学校



◎バス停「星陵台3丁目」徒歩3分!



**限定
1区画**



■LDK約20帖の
ゆったりとした間取り♪

■南北両面バルコニーで
爽やかな風が舞い込む住まい♪

●垂水区星陵台2丁目●JR「舞子駅」バス7分●木造2階建●建ぺい率/60%●容積率/200%●用途地域/第一種中高層住居専用地域●現況/完成済●引渡/即日(残金決済後)

いつもいいもの■いい住まい

株式会社 **アト**

〒655-0039 神戸市垂水区霞ヶ丘1丁目2番2号
公益社団法人不動産協会兵庫県本部会員 兵庫県知事(4)第10337号



(078) 706-4444

垂水西支店

速報 オープンハウス開催

◆開催日時 2/28(土) 3/1(日) 13:00~16:00◆

歌敷山3丁目 新築一戸建

価格 **2,880** (税込) 万円

■敷地面積：74.08㎡(22.40坪)
■建物面積：90.21㎡(27.28坪)

屋上ルーフバルコニーから
淡路島・明石海峡大橋望む!!



限定1区画



「木」の温もり取り入れたリビングや
「音」を楽しむ浴室を是非ご覧下さい!

▼山電「霞ヶ丘駅」徒歩9分

▼J R「舞子駅」徒歩13分



■霞ヶ丘小学校 徒歩 7分

■歌敷山中学校 徒歩 1分

ナビ検索：神戸市垂水区歌敷山3丁目3-11



●神戸市垂水区歌敷山3丁目●J R「舞子駅」徒歩13分●木造2階建●建ぺい率/60%●容積率/150%
●用途地域/第一種低層住居専用地域●私道負担/有●現況/完成済●引渡/即日(残金決済後)●仲介

いつもいいもの ■ いい住まい



株式会社



(078) 706-4444

〒655-0039 神戸市垂水区霞ヶ丘1丁目2番2号
公益社団法人不動産協会兵庫県本部会員 兵庫県知事(4)第10337号

垂水西支店