

初

OPEN HOUSE!!
オープンハウス
開催!!

2/28(土)・3/1(日)
13:00~16:00

高丸8丁目新築一戸建て

価格 **3,880** (税込) 万円

南向き

★建物延床面積
約34坪!!

★バス停まで
徒歩3分!!

学校区
千鳥が丘小学校
垂水中学校

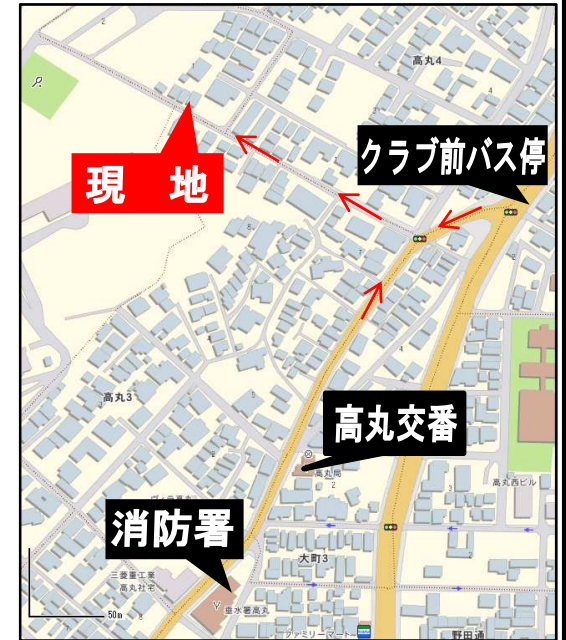
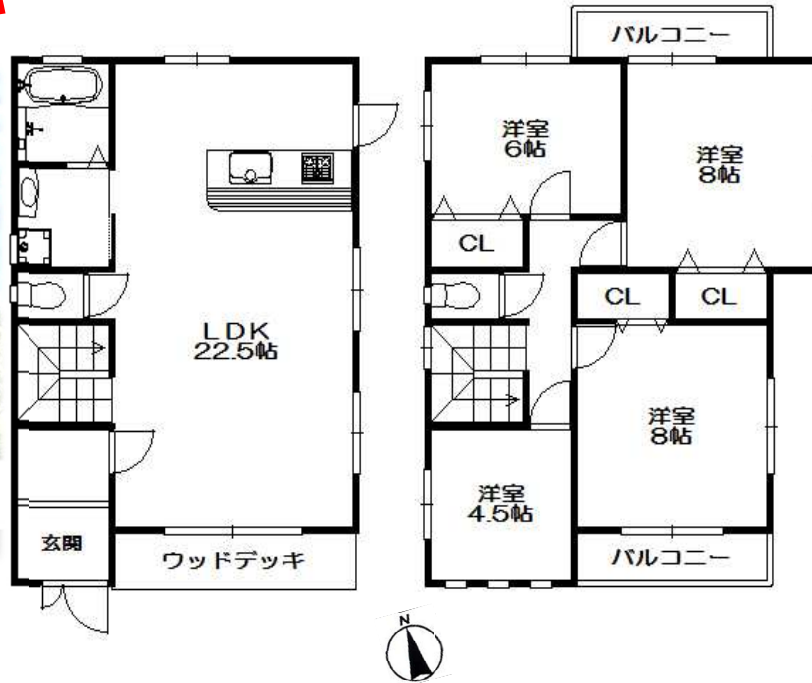


◆敷地面積: 124.98㎡(約37.80坪)
◆建物面積: 111.78㎡(約33.81坪)



★LDK **22.5** 帖の
ゆとりのある4LDK♪

★開放的なウッドデッキ♪
南からの採光で明るい邸宅!



●神戸市垂水区高丸8丁目●JR「垂水駅」徒歩22分●木造2階建●建ぺい率60%●容積率200%●第1種中高層住居専用地域●私道負担/無●現況/建築中●引渡/相談●建築確認番号/HK14-20237-1号●仲介

いつもいいもの ■ いい住まい

アクト 株式会社

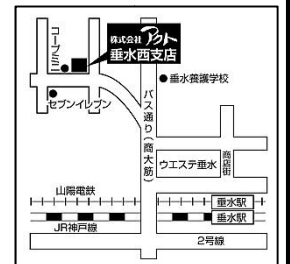
〒655-0039 神戸市垂水区霞ヶ丘1丁目2番2号
公益社団法人不動産協会兵庫県本部会員 兵庫県知事(4)第10337号
■営業時間 9:00~19:30 ■定休日 毎週水曜日

★情報満載アクトのホームページ★

アクト 検索

(078) 706-4444

垂水西支店



速報

OPEN HOUSE!!
オープンハウス
開催!!

◆2/28(土)・3/1(日)
PM1時~PM4時◆

城が山1丁目 新築一戸建

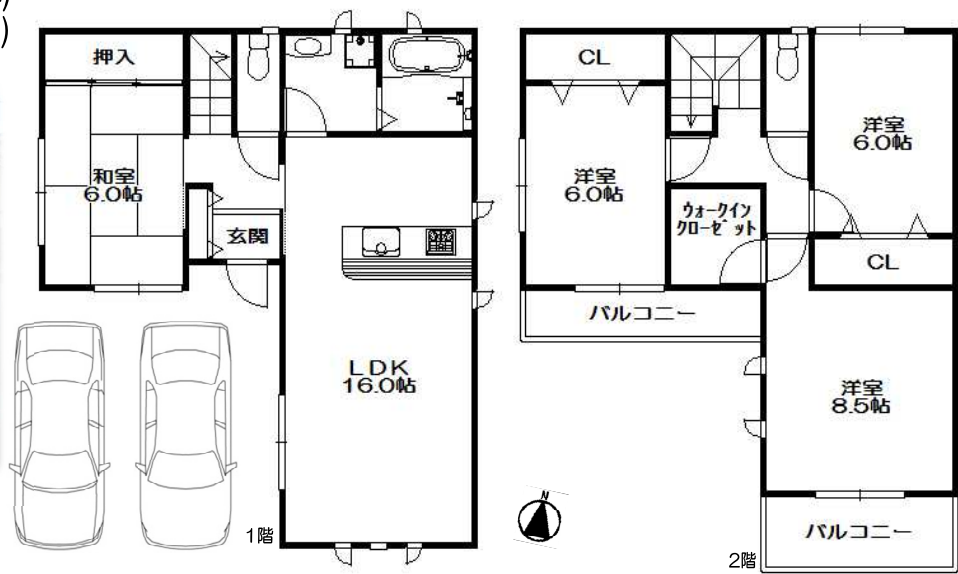
価格 **3,280** (税込) 万円

☆山陽『滝の茶屋駅』徒歩 **3** 分

- ◆敷地面積：109.85㎡(約33.23坪)
- ◆建物面積：103.50㎡(約31.30坪)



☆敷地の間口約10.3m!!
ラクラク駐車OK (^^)/



◎南向きにつき
陽当たり良好!!



☆リビングとダイニングには、
ガス温水式床暖房装備!!



- 神戸市垂水区城が山1丁目●木造2階建●建ぺい率80%●容積率200%
- 近隣商業地域●宅地●私道負担/有●引渡/即日(残金清算後)●仲介

株式会社 **アト** 垂水西支店 (078)706-4444

☎ 655-0039 神戸市垂水区霞ヶ丘1丁目2番2号
社団法人不動産協会兵庫県本部会員 兵庫県知事(4)第10337号