



オープンハウス開催!!

開催日

3/7(土)・8(日)
13:00~16:00

お気をつけてお越し下さい♪

星陵台2丁目 新築一戸建

坂のない静かな住環境!
永住のできる立地「星陵台」

価格 **2,680** (税込) 万円

○徒歩5分でトーホー・郵便局などが揃う立地!!

★LDKは約20帖の
ゆったりとした間取り♪

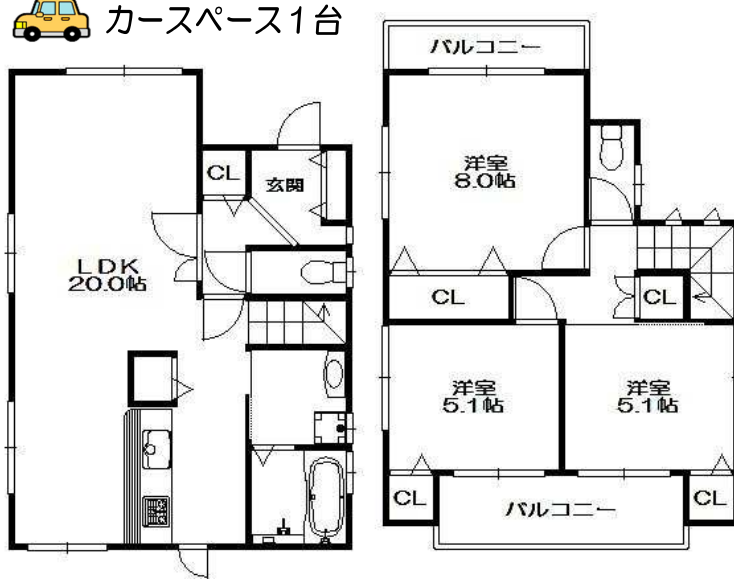
■敷地面積: 85.05㎡(25.72坪)
■建物面積: 89.91㎡(27.19坪)

🚗 カースペース1台

★バス停「星陵台3丁目」まで徒歩3分!

例) 月々
支払額 **72,874**円

限定
1区画



学校区
東舞子小学校
星陵台中学校

ナビ検索
神戸市垂水区星陵台2丁目4-15 周辺



- 垂水区星陵台2丁目 ●JR「舞子駅」バス7分 ●木造2階建 ●建ぺい率/60% ●容積率/200% ●用途地域/第一種中高層住居専用地域
- 現況/完成済 ●引渡/即日(残金決済後)

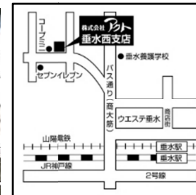
株式会社 **アト**



(078) 706-4444

〒655-0039 神戸市垂水区霞ヶ丘1丁目2番2号
公益社団法人不動産協会兵庫県本部会員 兵庫県知事(4)第10337号

垂水西支店



速報 オープンハウス開催

◆開催日時 3/7(土) 3/8(日) 13:00~16:00◆

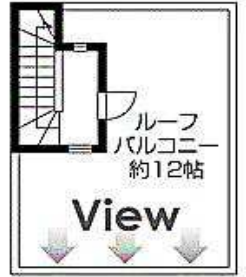
歌敷山3丁目 新築一戸建

価格 **2,880** (税込) 万円

■敷地面積：74.08㎡(22.40坪)
■建物面積：90.21㎡(27.28坪)

屋上ルーフバルコニーから
淡路島・明石海峡大橋望む!!

限定1区画



「木」の温もり取り入れたリビングや
「音」を楽しむ浴室を是非ご覧下さい!

▼山電「霞ヶ丘駅」徒歩9分

▼J R「舞子駅」徒歩13分



■霞ヶ丘小学校 徒歩 7分

■歌敷山中学校 徒歩 1分

ナビ検索：神戸市垂水区歌敷山3丁目3-11



●神戸市垂水区歌敷山3丁目●J R「舞子駅」徒歩13分●木造2階建●建ぺい率/60%●容積率/150%
●用途地域/第一種低層住居専用地域●私道負担/有●現況/完成済●引渡/即日(残金決済後)●仲介

いつもいいもの ■ いい住まい



株式会社



(078) 706-4444

〒655-0039 神戸市垂水区霞ヶ丘1丁目2番2号
公益社団法人不動産協会兵庫県本部会員 兵庫県知事(4)第10337号

垂水西支店