

# 新価格!! 旭が丘3丁目新築一戸建

オープンハウス開催! 2/18(土)・19(日)PM1時~5時

価格 **2,975** (税込) 万円

- ◆敷地面積: 84.60㎡(約25.59坪)
- ◆建物面積: 98.47㎡(約29.78坪)  
別途、地下車庫17.50㎡あり

**JR垂水駅  
徒歩約13分!!**

- 雨に濡れる心配のない  
シャッター付きボックスガレージ■
- 目の前が公園でお子様にも  
嬉しい住環境です■



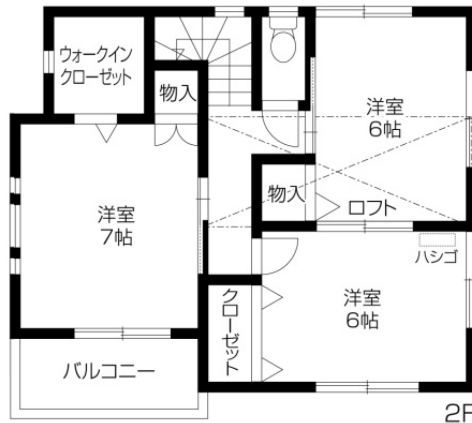
学校区  
千代が丘小学校  
垂水中学校

☆年度末のご入居  
間に合います!!

●神戸市垂水区旭が丘3丁目●JR「垂水」駅徒歩約13分●木造2階建●建ぺい率60%●容積率200%●第一種中高層住居専用地域●宅地●完成●引渡/即日●売主



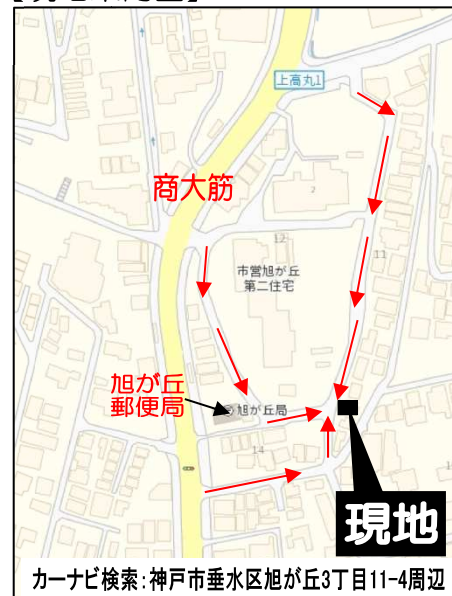
■収納力豊富な  
ウォークインクローゼットあり♪



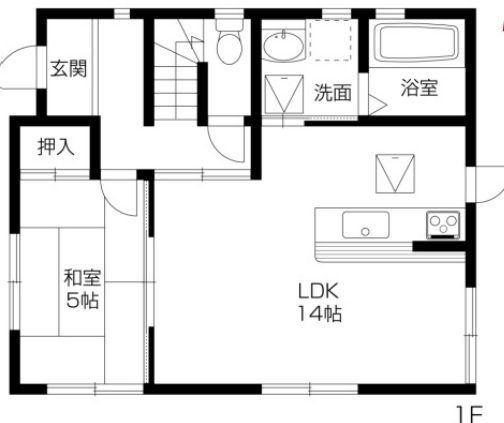
■お子様に人気のロフト付き♪  
(収納スペースとしても使用可)



【現地案内図】



■キッチン前と横の壁がなく  
開放的なリビング♪



■カップボード、人造大理石のシンクが  
標準設備仕様で充実しております♪



垂水西支店 〒655-0039 神戸市垂水区霞ヶ丘1丁目2番2号  
社団法人不動産協会兵庫県本部会員 兵庫県知事(4)第10337号

**(078)706-4444**

**OPEN HOUSE!!**  
オープンハウス  
開催!!

**2/18(土)・19(日)**

◇13:00~17:00◇

**残1区画! 学が丘1丁目●新築戸建●**

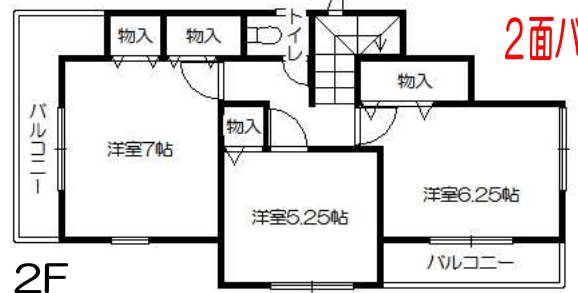
**3,080**万円



◆敷地面積: 145.35㎡ (約49.96坪)

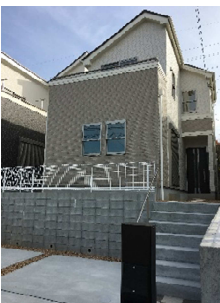
◆建物面積: 99.36㎡ (約30.04坪)

敷地面積49坪超!  
ゆとりの住まいで  
新生活を始めませんか?



2面バルコニーで陽当たり  
・通風良好♪

浴室暖房乾燥機で  
毎日の家事も楽々



学が丘1丁目停より  
三宮までの直通バスあり!  
通勤に便利です♪

3,080万円借入 変動金利0.625%  
35年返済 ポーナス返済なし  
**支払例 81,665円**

**学校区**  
多聞南小学校  
多聞東中学校

●神戸市垂水区学が丘1丁目4-26●JR『垂水』駅よりバス9分●平成28年11月築

●第一種低層住居専用地域●建ぺい率40%●容積率80%●空家●仲介

いつもいいもの ■ いい住まい

★物件満載アクトのホームページ★



**垂水西支店**

〒655-0039 神戸市垂水区霞ヶ丘1丁目2番2号 ■営業時間 9:00~19:30 ■定休日 毎週水曜日

公益社団法人不動産協会兵庫県本部会員 兵庫県知事(4)第10337号

**売**

**却不動産を  
求めています**

- ◆他社に任せているが中々売れない◆月々の住宅ローンが負担…
- ◆相続した土地・家がある◆売るか貸すか迷っている
- ◆家が手狭になってきた◆ローンがあるが住み替えたい

**株式会社アクト垂水西支店にお任せ下さい!**

アクトは『自社での買取』、『一般販売』  
どちらも行っております  
地元密着のアクトだから、広告頻度も違います!  
ぜひご相談下さい!!



**買取時の  
手数料  
不要!!**

アクト 検索



**078-706-4444**

F A X . 078-706-4477

