

# ◎ オープンハウス開催!!

■日程 6/3(土)・6/4(日)  
■時間 13:00~17:00

## ワコーレ須磨パッツ

JR新長田、鷹取徒歩9分 地下鉄・山電板宿徒歩8分

価格 **2,680** (税込) 万円

■専有面積: 63.09㎡ (19.08坪)  
■建物面積: 15.21㎡ (4.6坪)

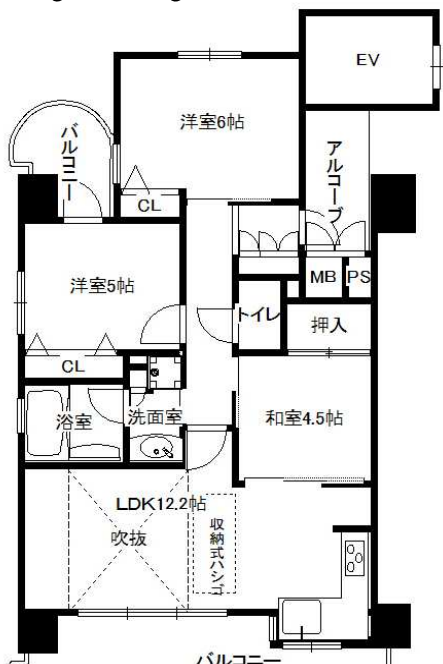
**新規物件**

■ 外観写真 ■



☆平成29年5月 室内リフォーム済☆

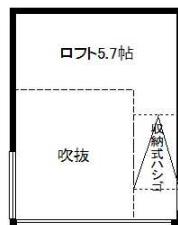
- 全面クロス張替え
- IHコンロ新調
- ロフト・洗面台・トイレのCF交換
- 浴室シャワー水栓、鏡新調
- 洗濯機防水パンと水栓新調
- トイレ、ペーパーホルダー新調



■天井の高さは約4mで開放感あります■

学校区  
だいち小学校  
太田中学校

■バルコニーからの眺望写真■



◆2,680万円借入◆金利0.675%(変動)  
返済月々 **71,661** 円  
◆35年返済・頭金・ボーナス0円

★是非一度  
ご内覧くださいませ!!



エントランス、オートロックにて

**1 0 0 1**

↑でお呼びつけ下さいませ。

◆ナビ検索◆神戸市須磨区千歳町2-3-8



●神戸市須磨区千歳町2丁目3-8●JR「新長田駅」徒歩9分●RC造10階建10階部分●管理費/9780円●修繕積立金/11360円●用途地域/準工業●現況/空家●引渡し/相談●仲介

いつもいいもの ■ いい住まい

株式会社 **アクト**

〒655-0039 神戸市垂水区霞ヶ丘1丁目2番2号  
公益社団法人 不動産保証協会 兵庫県本部会員 兵庫県知事(4)第10337号  
■営業時間 9:00~20:00 ■定休日 毎週水曜日

★情報満載アクトのホームページ→

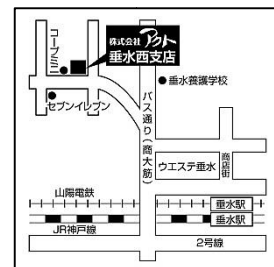
アクト

検索



**(078) 706-4444**

垂水西支店



# グラン・パレ板宿

価格 **1,880** 万円

**価格変更**

■専有面積：59.65㎡  
■バルコニー面積：8.75㎡

平成29年3月リフォーム完成

■ピカピカにリフォーム済■



- ★システムキッチン交換★全部屋クロス張替え
- ★浴室ユニットバス交換★洗面化粧台交換
- ★トイレ交換★給湯器交換★木部塗装
- ★カーペット張替え★洗面・トイレCF張替え
- ★畳表替え★ハウスクリーニング等

- ◎地下鉄・山電「板宿」駅 徒歩 **4** 分!
- ◎お買い物に便利な  
ダイエー板宿店・ローソンが徒歩 **1** 分!
- ◎安心の通学路♪  
板宿小学校が目前の立地です!

板宿小学校・飛松中学校

- 須磨区前池町2丁目●地下鉄・山電「板宿駅」徒歩4分●RC造9階建/3階部分●平成8年12月建築●管理費/9,250円●修繕積立金/14,910●現況/空家●引渡/即●売主

■ 外観写真 ■



◆1880万円借入◆金利0.675%(変動)  
返済月々 **50,269** 円  
◆35年返済・頭金・ボーナス0円

## 不動産の売却と買取は株式会社アクトに

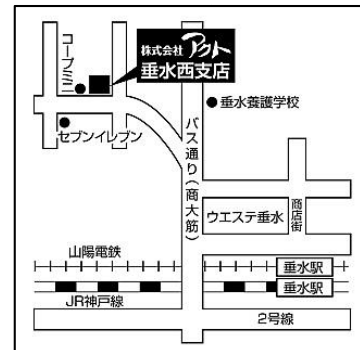


### アクトの買取システム

- ◎当社が直接買取! 直接買取の場合「仲介手数料不要」!
- ◎登記費用負担システム! 売却にかかる登記費用を「当社が負担」!
- ◎ご安心下さい! 当社は「建物の欠陥などは問いません」!
- ◎スピード無料査定! 買取・売却を一気に「W査定」します!

### ★主な売却活動はこちら

- アクトのホームページ スームーズホームズへの登録
- ご購入希望者への優先的なご紹介!!
- 新聞折込チラシの実施!!
- ポスト投函チラシの実施!!
- オープンハウスの実施!! OPEN HOUSE



即日対応・無料査定・秘密厳守

**078-706-4444**

株式会社アクト垂水西支店