

# ◎ オープンハウス開催!!

■日程 4/8 (土)・4/9 (日)  
■時間 13:00~17:00

価格 **3,880** (税込) 万円

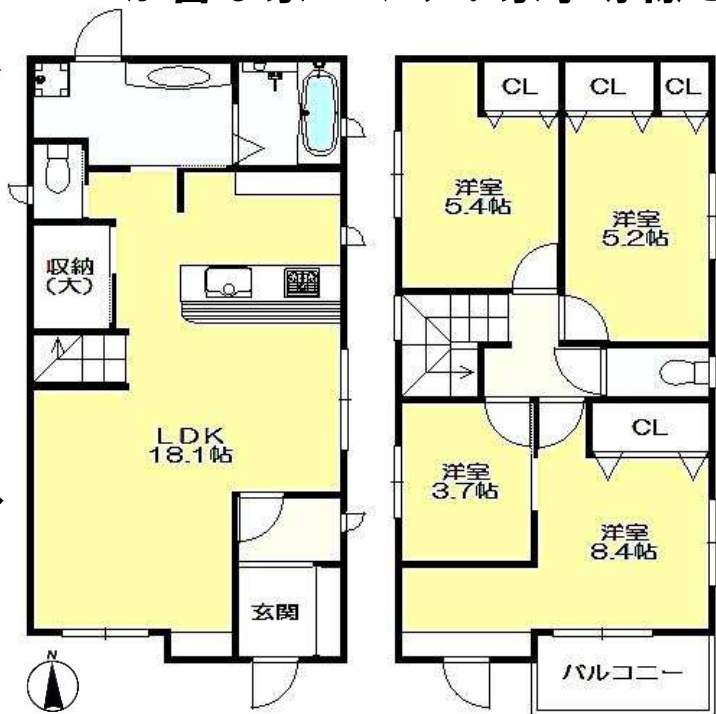
■敷地面積: 108.95㎡(32.95坪)  
■建物面積: 97.91㎡(29.61坪)

## 歌敷山3丁目 新築戸建

2階主寝室より明石海峡大橋一望!  
ママが喜ぶ家づくり!家事導線を考えた間取プラン!



南向き



- ◎キッチンから洗濯場への快適な導線♪  
毎日の家事を少しでもスムーズに!
- ◎玄関への出入りは必ずLDKを通る♪  
ご家族との時間を少しでも大切に!

- ★食器洗浄機付きシステムキッチン
- ★キッチン背面カップボード設置
- ★サイド収納付きワイド洗面化粧台
- ★浴室暖房乾燥機付きバス
- ★リビング・ダイニング床暖房設置
- ★硬質ウレタンフォーム吹付け断熱
- ★Low-E複層ガラス
- ★省エネ給湯器 エコジョーズ
- ★LED照明付き

北: 神戸市垂水区歌敷山3-5-15-2



JR「舞子」駅 徒歩... **15**分

カースペース

☆並列2台☆



学校区

霞ヶ丘小学校  
歌敷山中学校

- 垂水区歌敷山3丁目●JR「舞子駅」徒歩15分●木造2階建
- 用途地域/第一種低層住居専用地域●建ぺい率/60%●容積率/150%
- 私道負担/無し●現況/完成済●引渡/即

いつもいいもの ■ いい住まい

株式会社 **アクト**

〒655-0039 神戸市垂水区霞ヶ丘1丁目2番2号  
公益社団法人不動産協会兵庫県本部会員 兵庫県知事(4)第10337号

■営業時間 9:00~20:00 ■定休日 毎週水曜日

★情報満載アクトのホームページ★

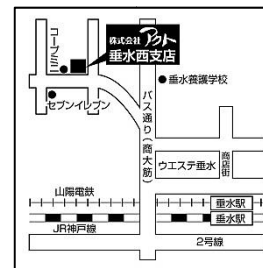
アクト

検索



**(078) 706-4444**

垂水西支店



# 新価格!! 旭が丘3丁目新築一戸建

オープンハウス開催! 4/8(土)・9(日)PM1時~5時

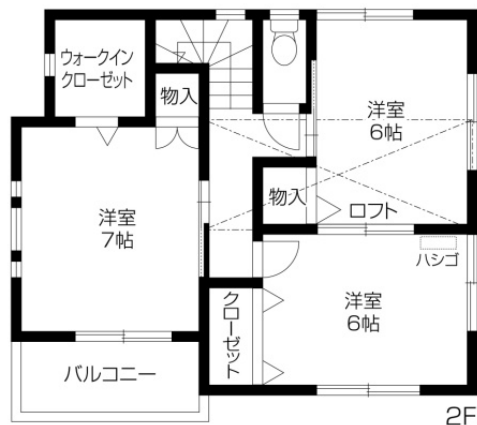
価格 **2,880** (税込) 万円

- ◆敷地面積: 84.60㎡(約25.59坪)
- ◆建物面積: 98.47㎡(約29.78坪)  
別途、地下車庫17.50㎡あり

JR垂水駅徒歩約13分!!



学校区  
千代が丘小学校  
垂水中学校



■収納力豊富な  
ウォークインクローゼットあり♪



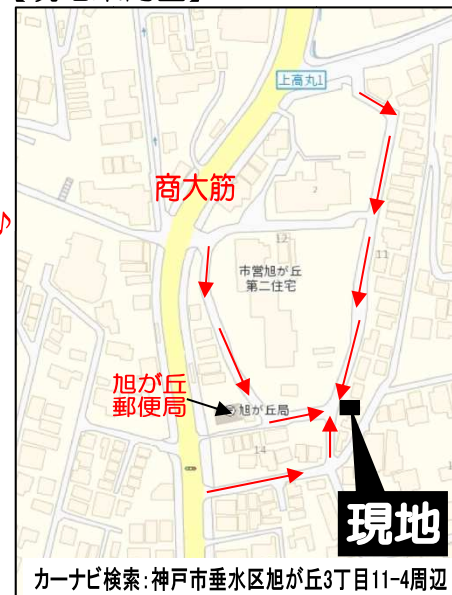
■キッチン前と横の壁がなく  
開放的なリビング♪

- お子様に人気のロフト付き♪  
(収納スペースとしても使用可)■
- カッパボード、人造大理石のシンクが  
標準設備仕様で充実しております■
- 雨に濡れる心配のない  
シャッター付きボックスガレージ■
- 目の前が公園でお子様にも  
嬉しい住環境です■

リビングダイニングに家具・  
LDK、和室に照明器具・  
全部屋カーテンレール、レース付



【現地案内図】



カーナビ検索: 神戸市垂水区旭が丘3丁目11-4周辺

●神戸市垂水区旭が丘3丁目●JR「垂水」駅徒歩約13分●木造2階建●建ぺい率60%●容積率200%●第一種中高層住居専用地域●宅地●完成●引渡/即日●売主

株式会社 **アト**

垂水西支店 〒655-0039 神戸市垂水区霞ヶ丘1丁目2番2号  
社団法人不動産協会兵庫県本部会員 兵庫県知事(4)第10337号

**(078)706-4444**