

新規  
物件

# テイオ舞子

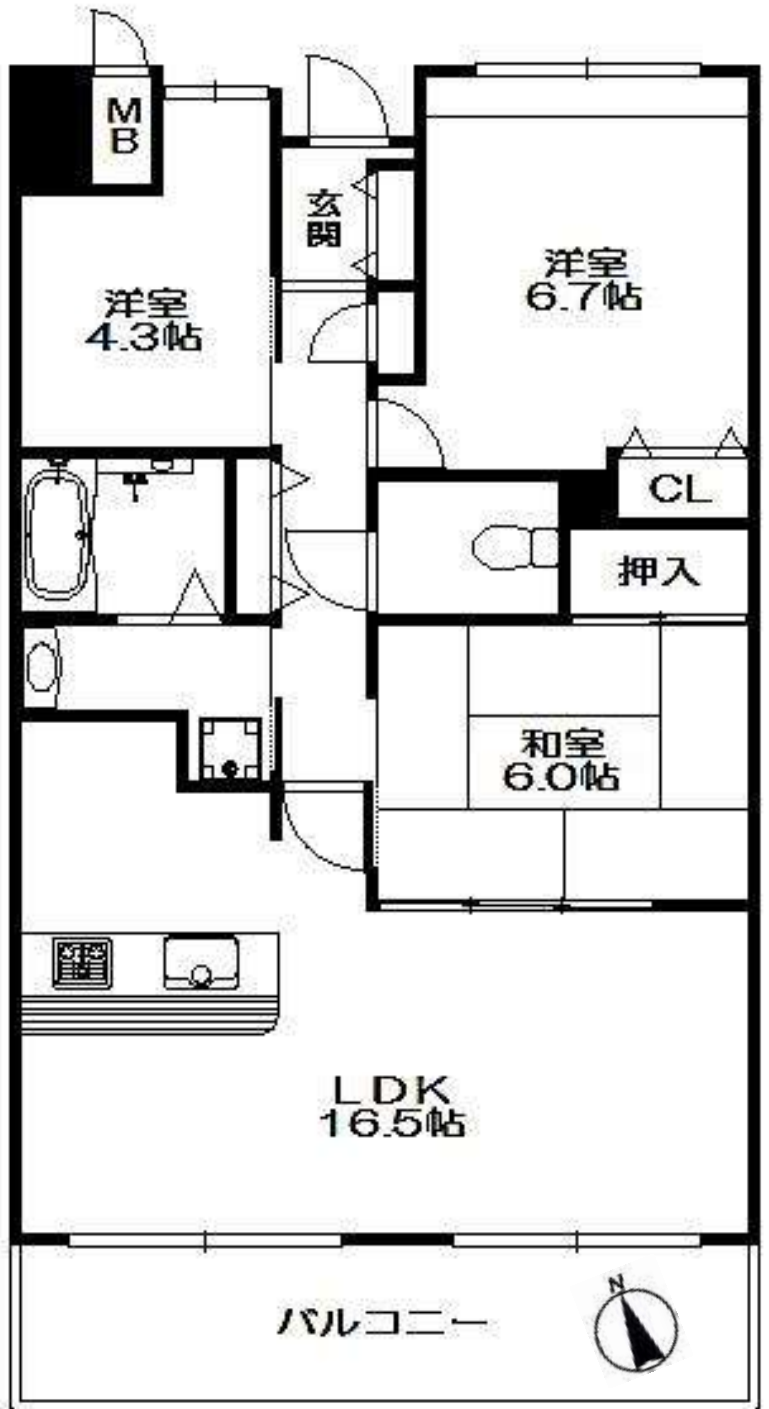
13階部分

価格 **3,580** 万円

- 専有面積 : 74.19㎡
- バルコニー面積 : 12.00㎡



南西  
向き



■JR「舞子駅」徒歩**1**分!!

海・淡路島・明石大橋  
を望む眺望！是非ご覧下さい！

◎希少性高いテイオ舞子の「3LDK」!

◎11月上旬からご入居できます！  
敷地内駐車場も空きございます♪

学校区

東舞子小学校  
歌敷山中学校

かねしろたかゆき

担当 / 金城臣幸

●垂水区東舞子町●JR「舞子駅」徒歩1分●平成13年2月●SRC造26階建/12階部分●管理費/17,800円●修繕積立金/7,400円●現況/居住中●引渡/11月上旬以降●仲介

いつもいいもの ■ いい住まい

株式会社 **アト**



**(078) 706-4444**

〒655-0039 神戸市垂水区霞ヶ丘1丁目2番2号  
公益社団法人不動産協会兵庫県本部会員 兵庫県知事(4)第10337号

垂水西支店