

オープンハウス開催

★2現場同時開催

泉が丘5丁目新築一戸建 全2区画

価格 **2,650** 万円

◆2/7(土)・8(日)PM1時~5時◆

◆敷地面積：100.01㎡(約30.25坪)
◆建物面積：102.06㎡(約30.87坪)



★JR「垂水」駅
★山電「東垂水」駅の2WAYアクセス!

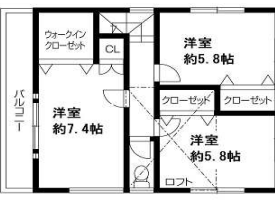
◎大型WCL採用で収納率UP♪
嬉しいロフト付き!
◎2面バルコニーにつき
陽当たり・通風良好です♪



価格 **2,280** 万円

東南角地

◆敷地面積：79.94㎡(約24.18坪)
◆建物面積：89.91㎡(約27.19坪)



【現地案内図】



●神戸市垂水区泉が丘5丁目●JR「垂水」駅徒歩約14分●木造2階建●建ぺい率60%
●容積率150%●第一種中高層住居専用地域●宅地●現況/完成●引渡/即日●売主

売物件大募集中!

垂水区内のご売却は地域密着の(株)アクトにお任せ下さい!

☆アクトの不動産高価買取強化月間フェア開催中☆

◆買取メリットその1…

株式会社アクトは直接買取のため…なんと**仲介手数料不要!!**
(例：査定額2000万円の物件で約145万円高く買取致します)

◆買取メリットその2…

株式会社アクトは宅建業者買取のため…**建物の欠陥は問いません!!**
(雨漏り・建物傾きなど不問で現状引渡し可能ですので安心売却)

◆買取メリットその3…

株式会社アクトはお客様のため…なんと**当社買取の場合、
売り渡し登記費用は当社が負担致します!!**

秘密厳守・査定無料

垂水区内でのご相談は、地域密着の(株)アクト垂水本店にお任せ下さい!親切・誠実・スピーディーにお応えします!

★情報満載アクトのホームページ★

不動産の売却はお任せください!販売力に自信あります。

〒655-0013神戸市垂水区福田2丁目4-4 TEL(078)708-4555
社団法人不動産協会兵庫県本部会員 兵庫県知事(4)第10337号



株式会社

アクト (078)708-4555

オープンハウス開催

★2現場
同時開催

美山台2丁目新築一戸建

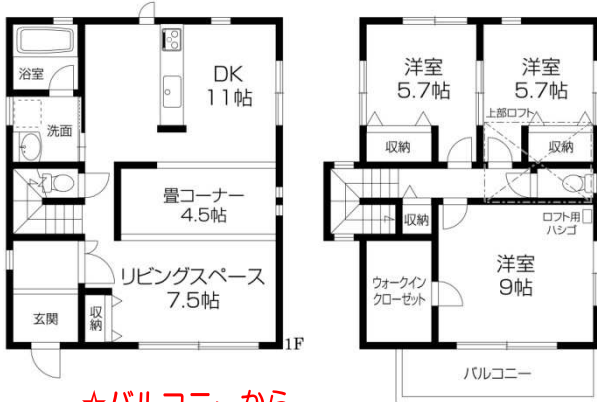
価格 **3,180** 万円

◆2/7(土)・8(日)PM1時~5時◆

充実の設備仕様です。是非、確かめて下さい!!

小・中学校徒歩約2分でお子様の通学もご安心です♪

- ◆敷地面積：127.23㎡(約38.48坪)
- ◆建物面積：109.63㎡(約33.16坪)



【現地案内図】



- ★バルコニーから明石海峡大橋が望めます♪
- ★主寝室は広々9帖+ロフト付き+大容量ウォークインクローゼット♪



学校区
乙木小学校
垂水東中学校

★カースペース2台

- 神戸市垂水区美山台2丁目●JR「垂水」駅バス「美山台」停徒歩約3分●木造2階建●建ぺい率50%
- 容積率100%●第一種低層住居専用地域●宅地●現況/完成●引渡/即日●売主

高丸1丁目 中古一戸建

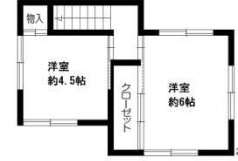
価格 **590** 万円

- ◆敷地面積：60.15㎡(約18.19坪)
- ◆建物面積：48.84㎡(約14.77坪)

新物件

★JR『垂水』駅
徒歩約12分★

～収益物件としてもいかがですか?～
★想定家賃：月55,000円★
★想定表面利回り：約11%★



平成24年1月
一部リフォーム済!

- ★浴室新調♪
- ★給湯器交換♪
- ★フローリング張替え♪
- ★建具一部交換♪

学校区
高丸小学校
垂水中学校

- 神戸市垂水区高丸1丁目●JR「垂水」駅徒歩約12分●木造2階建●建ぺい率60%●容積率150%●第一種低層住居専用地域●宅地●昭和42年1月築●現況/空家●引渡/相談●仲介

旭が丘1丁目 中古一戸建

価格 **2,580** 万円

- ◆敷地面積：111.36㎡(約33.68坪)
- ◆建物面積：92.50㎡(約27.98坪)

★JR『垂水』駅
徒歩約7分★

★全居室6帖以上♪
★東西2面バルコニー♪

平成26年11月
リフォーム済!



学校区
垂水小学校
垂水中学校

★カーポート1台★

- 神戸市垂水区旭が丘1丁目●JR「垂水」駅徒歩約7分●木造2階建●建ぺい率60%●容積率200%
- 第一種中高層住居専用地域●宅地●平成15年1月築●現況/空家●引渡/相談●仲介

青山台5丁目 新築一戸建

価格 **2,480** 万円

- ◆敷地面積：94.88㎡(約28.70坪)
- ◆建物面積：93.55㎡(約28.29坪)

価格変更

★イオンゲームス山田
まで徒歩約4分♪



- ◎LDK約19帖!
- ◎ゆったりしたリビング♪
- ◎収納力UP!
- ◎2階洋室にロフト収納♪



学校区
塩屋小学校
塩屋中学校

★カーポート2台★

- 神戸市垂水区青山台5丁目●JR「垂水」駅バス「青山台」停徒歩約2分●木造2階建●建ぺい率60%●容積率200%●第一種中高層住居専用地域●宅地●現況/完成●引渡/即日●売主

野田通 中古一戸建

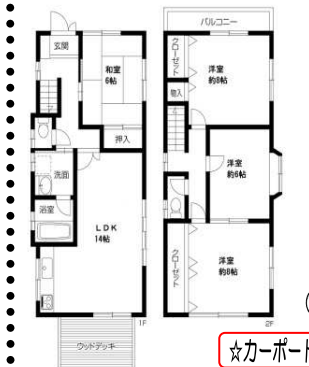
価格 **2,680** 万円

- ◆敷地面積：107.85㎡(約32.62坪)
- ◆建物面積：95.43㎡(約29.77坪)

新物件

★JR『垂水』駅
徒歩約13分★

- ★平成12年9月築♪
- ★全室6帖以上&採光良好です♪
- ★南庭には屋根つきのウッドデッキあり♪
- ★室内丁寧にお使いです♪



学校区
高丸小学校
垂水中学校

★カーポート2台★

- 神戸市垂水区野田通●JR「垂水」駅徒歩約13分●木造2階建●建ぺい率60%●容積率200%
- 第一種中高層住居専用地域●宅地●平成12年9月築●現況/居住中●引渡/相談●仲介

〒655-0013神戸市垂水区福田2丁目4-4 TEL(078)708-4555
社団法人不動産協会兵庫県本部会員 兵庫県知事(4)第10337号



株式会社



(078)708-4555