

2現場
同時開催

OPEN HOUSE

11/8(土) 9(日)
PM1:00~PM5:00

Active Town Jamesyama

アクティブタウンジェームス山



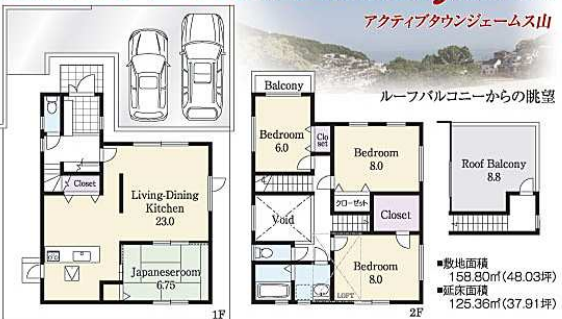
まずは、
モデルハウスをご覧ください!



美しい景観、やすらぎのあるライフステージを手に入る
憧れの街「ジェームス山」。

新築一戸建 [全4区画]
3,880万円~分譲中!

- 所在地/神戸市垂水区塩屋町7丁目10 ■交通/JR山陽本線「塩屋」歩12分
- 建ぺい率/50% ■容積率/100% ■敷地面積/158.71㎡~160.26㎡
- 道路/道路幅:6mアスファルト舗装 ■土地状況/更地



不動産のご相談・売却は地域密着のアクトにお任せ下さい

売却物件募集!

売土地 一戸建て マンション

株式会社 **Act** 売りたい! 貸せるかな?

www.actkobe.jp



即金買取

高価即金買取実施中!

当社独自の買替え売却システムによりスムーズに進みます。
まずはご相談下さい!! 売却専任担当が親身に対応致します。

無料査定 秘密厳守 相談無料

売却査定専用メールアドレス **office@actkobe.jp**

スピード対応!

僕たちががんばります!!



垂水区
青山台5丁目

イオンジェームス山店まで徒歩4分!!
収納スペースたっぷり! オシャレなキッチン必見です!



■神戸市垂水区青山台5丁目 ■JR「垂水」駅バス停徒歩2分 ■新築 校区 塩屋小学校 塩屋中学校 ■駐車場2台



オープンハウス 新築戸建 2,680万円
3LDK+WIC ■土地/94.88㎡(約28.70坪) ■建物/93.55㎡(約28.29坪)



中古戸建
美山台

2,540万円

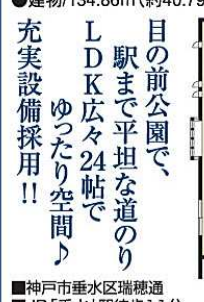
- 土地/100.59㎡(約30.42坪)
- 建物/107.90㎡(約32.63坪)



新築戸建
瑞穂通

5,380万円

- 土地/144.82㎡(約43.80坪)
- 建物/134.86㎡(約40.79坪)



It's nice



株式会社 **Act**


お問い合わせ **078(708)4555**

ホームページにも多数物件がございます! お見逃しなく!! <http://www.actkobe.jp>

中古戸建 青山台 **980万円**  **1台**

●土地/72.66㎡(約21.97坪) **新価格**
●建物/82.27㎡(約24.88坪)

東南角地で日当たり、通風良好! 小・中学校が近いですよ! バス徒歩1分!!



■神戸市垂水区青山台3丁目 ■JR「垂水」駅バス徒歩1分 ■S56年3月築

中古戸建 舞子坂 **1,080万円**  **1台**

●土地/101.00㎡(約30.55坪) **初広告**
●建物/94.68㎡(約28.64坪)


平成26年10月リフォーム済々 大家族でも大丈夫広々5DK! 小・中学校も近くて、ママも安心!!



■神戸市垂水区舞子坂4丁目 ■JR「舞子」駅バス徒歩1分 ■S58年11月築


マンションコーナー ~返済例と今のあなたの家賃を比べてみて下さい!~
※下記返済例は、頭金0円、ボーナス0円、金利0.975% (変動) 35年 (または築年数により適用可能年数) 返済によるものです。詳しくは当社までお尋ね下さい。

<p>マンション 高尾台ハイツ</p> <p>塩屋町 返済例 680万円借入 月々返済 29,851円</p> <p>●専有面積/60.16㎡ ●バルコニー/17.55㎡</p> <p>2面バルコニーより嬉しい! 海が一望です!</p> <p>■神戸市垂水区塩屋町6丁目 ■JR「塩屋」駅徒歩8分 ■S50年10月築 ■管理費/10,770円</p>	<p>マンション 美山台ライフガーデン</p> <p>美山台 返済例 1,050万円借入 月々返済 31,841円</p> <p>●専有面積/57.65㎡ ●バルコニー/12.72㎡</p> <p>平成23年リフォーム済々 2面バルコニー! 分譲車庫権利付!!</p> <p>■神戸市垂水区美山台1丁目 ■山崎「瀧の茶屋」駅徒歩13分 ■S61年1月築 ■管理費/8,940円</p>	<p>マンション 歌敷山ダイアハイツ</p> <p>歌敷山 返済例 1,180万円借入 月々返済 59,585円</p> <p>●専有面積/66.55㎡ ●バルコニー/8.55㎡</p> <p>平成26年8月リフォーム済々 2WAYアクセスで通勤通学便利ですよ!</p> <p>■神戸市垂水区歌敷山4丁目 ■JR「舞子」駅徒歩13分 ■S47年3月築 ■管理費/6,350円</p>
--	---	--

中古戸建 西脇 **2,290万円**  **2台**

●土地/126.42㎡(約38.24坪) **初広告**
●建物/152.78㎡(約46.21坪)

二世帯住宅!! トーホーまで徒歩4分! 日当たりの良いお家です!



■神戸市垂水区西脇2丁目 ■JR「舞子」駅バス徒歩3分 ■H3年11月築

新築戸建 泉が丘 **2,580万円**  **2区画**

●土地/100.01㎡(約30.25坪) **全**
●建物/102.06㎡(約30.87坪)

JR・山電の2WAYアクセス! 静かで日当たりの良いお家! ウォークインクローゼットで収納もバッチリ!!



■神戸市垂水区泉が丘5丁目 ■JR「垂水」駅徒歩14分 ■新築

マンション アンビエントジェームス山三番館

塩屋町 返済例 1,180万円借入
月々返済 **33,172円**

●専有面積/68.32㎡
●バルコニー/9.00㎡

平成26年6月 リフォーム済々 人気のジェームス山 マンション!!



■神戸市垂水区塩屋町 ■JR「塩屋」駅徒歩15分 ■H11年10月築 ■管理費/4,600円

マンション ビスタグランデ神戸星陵台

星陵台 返済例 1,690万円借入
月々返済 **47,509円**

●専有面積/68.82㎡
●バルコニー/11.95㎡

近隣商業 施設充実!! リビングダイニングに床暖房あり!



■神戸市垂水区星陵台4丁目 ■JR「垂水」駅徒歩1分 ■H18年2月築 ■管理費/7,490円

マンション スタイルキューブ001

平磯 返済例 1,900万円借入
月々返済 **53,413円**

●専有面積/76.0㎡
●バルコニー/20.38㎡

憧れの駅前! ライフをどうぞ!! 眺望日当たり良好!!



■神戸市垂水区平磯4丁目 ■JR「垂水」駅徒歩3分 ■H14年8月築 ■管理費/7,070円

新築戸建 本多間 **2,680万円**  **2台**

●土地/150.73㎡(約45.59坪) **新価格**
●建物/105.37㎡(約31.87坪)

敷地面積広々45坪! 静かな住宅地!! トーホー、バス停近くですよ!



■神戸市垂水区本多間1丁目 ■JR「舞子」駅バス徒歩4分 ■新築

新築戸建 向陽 **2,880万円**  **2台**

●土地/120.34㎡(約36.40坪) **新価格**
●建物/84.45㎡(約25.54坪)

広々リビング18帖!! 充実の設備に大満足♪ バス停も近く、通勤通学便利!



■神戸市垂水区向陽2丁目 ■JR「垂水」駅バス徒歩2分 ■新築

土地コーナー お好みのビルダーでどうぞ! もちろんプラン相談も大歓迎!

<p>売土地 塩屋町 2,000万円</p> <p>土地面積/179.24㎡</p> <p>JR「塩屋」駅徒歩5分の近さ!! シーサイドの暮らしがここから始まる!</p> <p>■宅地 ■第1種低層 ■住居専用地域 ■建ぺい率/40% ■容積率/80% ■現況/古家</p> <p>約54坪 校区塩屋屋中小</p> <p>■神戸市垂水区塩屋町5丁目 ■JR「塩屋」駅徒歩5分</p>	<p>売土地 塩屋町 2,180万円</p> <p>土地面積/160.26㎡</p> <p>大開開発団地の一角! 公園も近く、区画整然とした街並み!!</p> <p>■宅地 ■第1種低層 ■住居専用地域 ■建ぺい率/50% ■容積率/100% ■現況/更地</p> <p>約48坪 校区塩屋屋中小</p> <p>■神戸市垂水区塩屋町7丁目 ■JR「塩屋」駅徒歩12分</p>	<p>売土地 霞ヶ丘 2,480万円</p> <p>土地面積/124.76㎡</p> <p>人気の学区区「霞ヶ丘」!! 子育て家族におすすめの物件です!</p> <p>■宅地 ■第1種低層 ■住居専用地域 ■建ぺい率/60% ■容積率/200% ■現況/更地</p> <p>約37坪 校区霞ヶ丘山小</p> <p>■神戸市垂水区霞ヶ丘6丁目 ■JR「垂水」駅徒歩12分</p>	<p>売土地 狩口台 3,980万円</p> <p>土地面積/176.68㎡</p> <p>憧れの住宅地「狩口台」 掘込み車庫2台分付!!</p> <p>■宅地 ■第1種中高層 ■住居専用地域 ■建ぺい率/60% ■容積率/200% ■現況/更地</p> <p>約53坪 校区舞子中小</p> <p>■神戸市垂水区狩口台7丁目 ■JR「朝霧」駅徒歩7分</p>
---	---	--	--

宅配レディー募集中!

社団法人全日本不動産協会兵庫本部会員 免許番号兵庫(4)第10337号 社団法人不動産協会兵庫本部会員 近畿圏不動産流通機構会員

株式会社 **Act** お問い合わせ **078(708)4555**

〒655-0013 神戸市垂水区福田2丁目4番4号 営業時間/AM9:00~PM7:00 [仲介]

■原則として情報提供日は本誌発行日の一週間前、広告有効期限は本誌発行日の3週間後です。広告掲載後、条件変更になる場合もありますのでご了承下さい。掲載の間取図は概略です。現地案内(無料)の際にお確かめ下さい。売却済みの方はご容赦下さい。仲介成立の場合は規定の手数料を申し受けます。仲介手数料及びその他費用には別途消費税が課税されます。